

GA30



Residencias
Residential



Oficinas
Offices



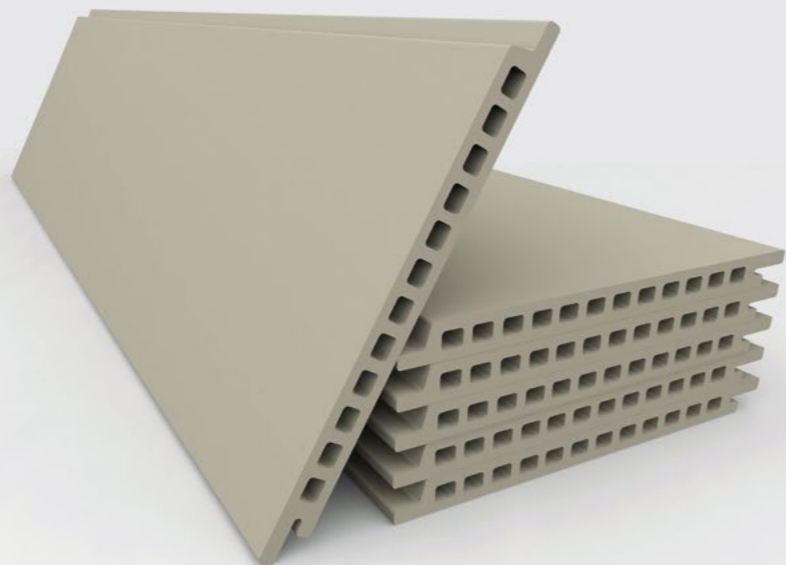
Viviendas
Private Buildings



Edificios públicos
Public buildings



Rehabilitaciones
Refurbishment



Descripción / Description

GA30 acentúa las llagas horizontales ofreciendo una estética más lineal.

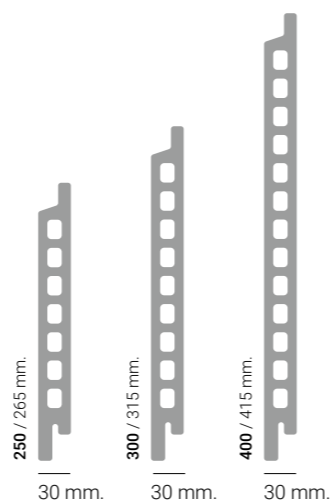
GA30 emphasizes the horizontal jointing giving an intense lineal look to the façade.

Formato / Format

Longitud mm. **nominal** / real
Length mm. **nominal** / real:

800 / 792 - **1000** / 992 - **1200** / 1192
1500 / 1492 - **1800** / 1792

Peso / Weight: **47 Kg/m²**



Características principales / Main features

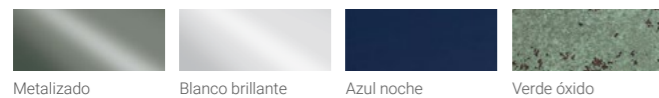
- Porcelánico
- Solape junta horizontal
- 2 lados rectificadas
- Anclaje oculto
- Máxima resistencia
- Porcelain
- Overlap
- 2 rectified sides
- Hidden fixings
- Maximum strength

Gama de colores / Colour range

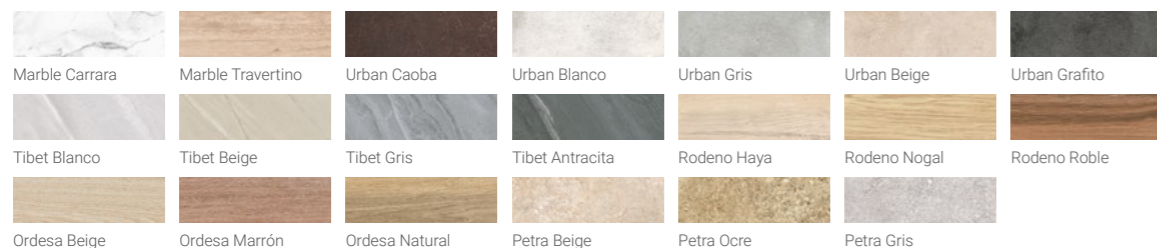
Terracota



Glazed



Nature



Sistema de fijación Fixing system

GA30 502 B



GA30 FTS 505'



Características técnicas Technical features

	NORMA DE ENSAYO STANDARD TEST	VALOR DECLARADO DECLARED VALUE
Peso / Weight	-	45 (kg/m ²)
Normativa / Standard	-	ISO 13006 UNE-EN 14411 Anexo M
Absorción / Absorption	UNE EN 10545-3	≤ 0,5 %
Expansión por humedad / Moisture expansion	UNE EN 10545-8	< 0.1 mm/m
Expansión térmica / Thermal expansion	UNE EN 10545-10	< 6 µm / (m°C)
Resistencia al hielo / Frost resistance	UNE EN 10545-12	no heladizo / no frost
Resistencia a las manchas / Stain resistance	UNE EN 10545-14	clase 5 / class 5
Resistencia a la rotura (módulo de ruptura) Breaking strength (break module)	UNE EN 10545-4	>20 N/mm ²
Fuerza de rotura / Breaking strength	UNE EN 10545-4	> 12000 N
Diferencias de color / Colour tolerance	UNE EN 10545-13	ΔE < 1
Tolerancias dimensionales: rectitud de lados Dimensional Tolerance: side straightness	UNE EN 10545-2	± 0,2 %
Tolerancias dimensionales: ortogonalidad Dimensional Tolerance: orthogonality	UNE EN 10545-2	± 1 %
Tolerancias dimensionales: curvatura lateral Dimensional Tolerance: side curvature	UNE EN 10545-2	± 0,5 %
Tolerancias dimensionales: largo / alto Dimensional Tolerance: length / height	UNE EN 10545-2	± 1 mm / ± 2 mm
Tolerancia espesor / Thickness tolerance	UNE EN 10545-2	30 mm ± 10%
Clasificación al fuego / Reaction to fire	EN 13501	B-s1, d0

*No incluido en el ETA 16/0645 / Not included in ETA 16/0645