

CARACTERÍSTICAS TÉCNICAS

NORMA DE ENSAYO

VALOR DECLARADO

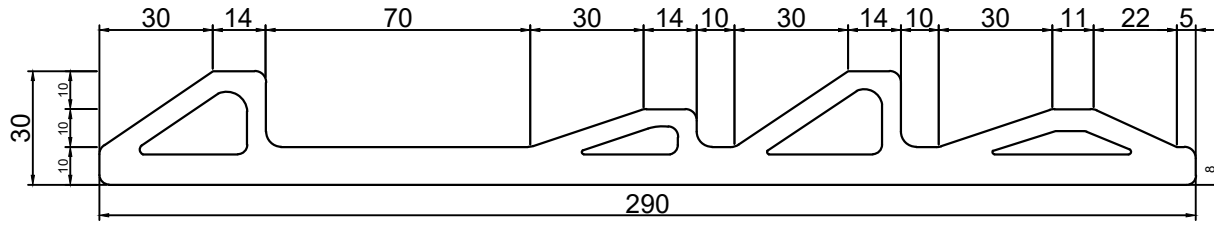
Peso/ Weight	-	29,44 (kg/m ²)
Altura Coordinación (Altura Fabricación)	-	298 (290)mm
Espesor/ Thickness	-	30 max 8 min
Normativa/Standard	-	ISO 13006-UNE EN 14411 Anexo M
Absorción/ Absorption	UNE EN 10545-3	≤ 0,5%
Expansión humedad/ Moisture expansion	UNE EN 10545-8	< 0,1mm/m
Expansión térmica/ Thermal expansion	UNE EN 10545-10	< 6µm/(m°C)
Resistencia a hielo/ Frost resistance	UNE EN 10545-12	No heladizo/ No frost
Resistencia a manchas/ Stain resistance	UNE EN 10545-14	clase 5/ class 5
Módulo de ruptura/ Break module	UNE EN 10545-4	> 14,5MPa
Fuerza de rotura colocación vertical/ Breaking strength in vertical*	UNE EN 10545-4	> 5500N
Diferencias de color/ Colour tolerance	UNE EN 10545-13	ΔE < 1
Rectitud de lados/ Side straightness	UNE EN 10545-2	± 0,2%
Ortogonalidad/ Orthogonality	UNE EN 10545-2	± 1%
Curvatura lineal/ Side curvature	UNE EN 10545-2	± 0,5%
Largo- Alto/ Length- Height	UNE EN 10545-2	± 1mm/ ± 2mm
Tolerancia espesor/ Thickness tolerance	UNE EN 10545-2	± 10%
Clasificación al fuego/ Reaction to fire	EN 13501	A1
Propagación Fuego/ Fire Spread	NFPA 285-2019	A1

(*La resistencia a flexión del elemento ha sido ensayada según la norma EN ISO 10545-4 a probetas de 100 mm de ancho. Los apoyos de las probetas de ensayo se han posicionado perpendicular a la dirección de extrusión del elemento de revestimiento y posición presión. Esta disposición es la más desfavorable en colocación vertical. Muestra ensayada en pasta gris. / The bending strength of the element has been tested according to the EN ISO 10545-4 standard on specimens 100 mm wide. The supports of the test specimens were positioned perpendicular to the extrusion direction of the cladding element and in the pressure position. This arrangement is the most unfavorable in a vertical installation. The tested sample was in gray paste.

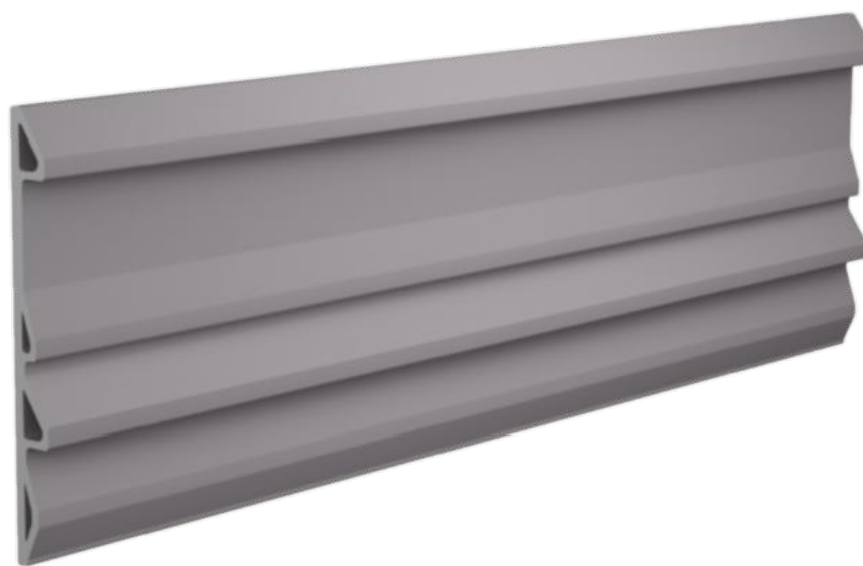
No incluida en ETA 16/0645. / Not included in ETA 16/0645.

SECCIÓN

Escala 1/2



VISTA 3D



FAVEKER
ARCHITECTURAL CERAMICS

www.faveker.com

SISTEMAS COMPATIBLES

GA20 CRESTAS

Fecha 22/08/2024
Dibujado por Alberto Martos

F105