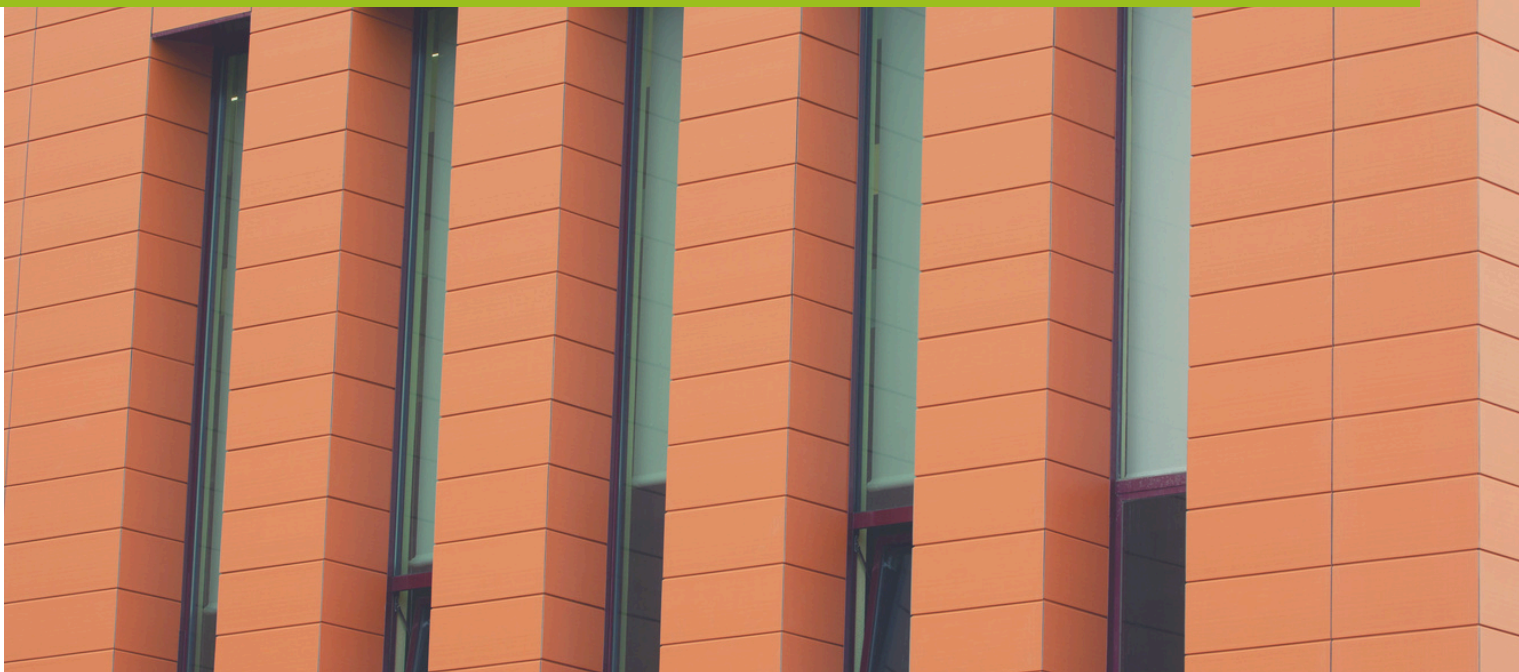


Recomendaciones para limpieza y mantenimiento de fachadas ventiladas



LIMPIEZA FINAL DE OBRA

- 01** Una vez finalizados todos los trabajos de construcción que pueden producir suciedad o restos de materiales de obra proyectados sobre la fachada, se debe limpiar la fachada con **agua a presión con una hidrolimpiadora**. Importante dirigir el agua a la cara vista de la cerámica, no a los albrolos del perfil lateral de las piezas.
- Para facilitar la limpieza de los restos de polvo se puede **diluir un detergente quitacementos** muy diluido 1:1000 (10 ml de detergente en 10 litros de agua) y aplicar con un cepillo de púas de plástico. La limpieza se debe ejecutar de la zona alta a la zona baja.

- 02** Si en alguna zona quedasen restos secos de material incrustado, seguimos los siguientes pasos:
- Preparar una **dilución en agua de un detergente quitacementos ácido**, no espumante. Debemos empezar con una concentración baja según las indicaciones del fabricante. Se aplicará la disolución sobre los restos de suciedad utilizando un cepillo de púas de plástico si procede.
 - Dejar actuar y en húmedo, sin esperar a que se seque, aclarar con abundante agua con hidrolimpiadora para eliminar los restos y que no se depositen de nuevo sobre las piezas.

ALCALINIDAD DEL AGUA

En **zonas** donde el **agua** tenga un **alto grado de dureza** y colores de fachada oscuros, se recomienda instalar un **descalcificador** para reducir el contenido en sales. En caso de no disponer de uno, se deberá secar con un paño limpio el agua inmediatamente después de limpiar para evitar los depósitos de cal.



LIMPIEZA PERIÓDICA

El contacto directo de la fachada con la atmósfera y por lo tanto por la polución ambiental, así como con cualquier tipo de vapor, gas, líquido o elemento procedente del propio edificio o exterior, pueden producir **depósitos de suciedad** que afecten al aspecto de la fachada. La frecuencia de limpieza dependerá del grado de suciedad y polución ambiente de cada fachada.

01 Limpiar con **agua a presión** con una hidrolimpiadora.

02 En caso de **zonas con manchas difíciles**, se aplicarán productos específicos para cada tipo de mancha. Antes de aplicar un producto de limpieza, se debe realizar una **prueba previa**. No se deben utilizar nunca elementos abrasivos que puedan rayar la superficie cerámica. Si es necesario se puede usar cepillos con púas de plástico.

